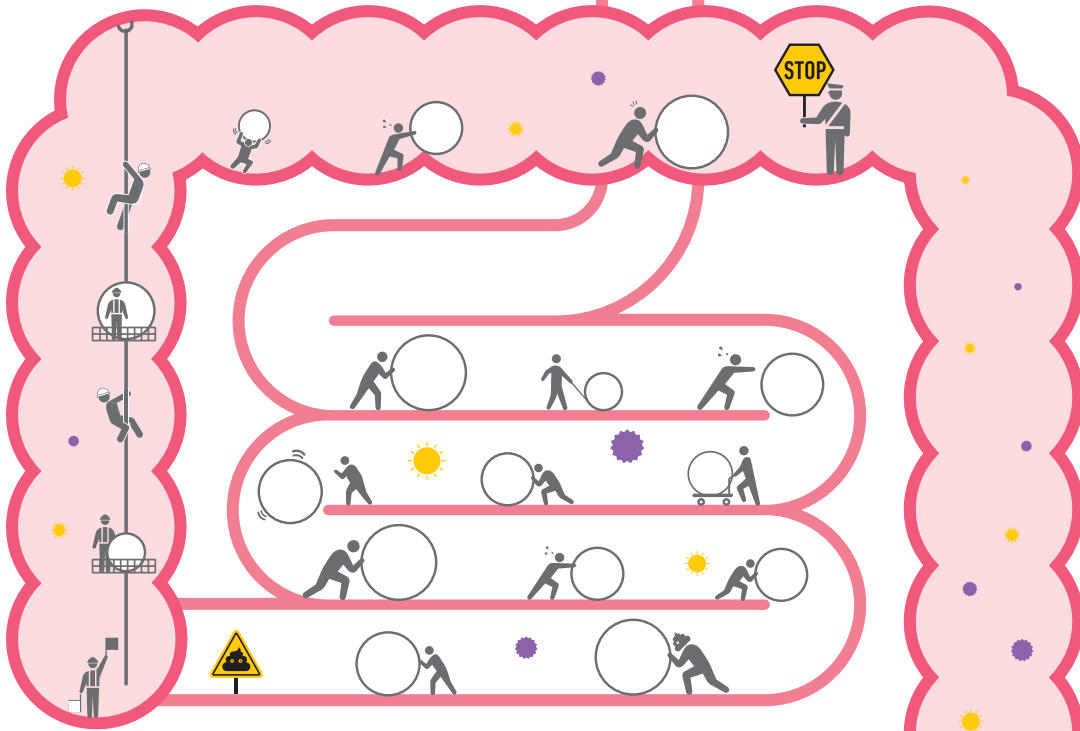


# 腸と健康

事前申込制  
参加無料



腸が健康でなくなると、便秘や下痢、お腹の痛みなどが起こります。そもそも皆さまは便秘を病気だと思っておられますか？便秘は腸の出血や炎症、大腸がんとも関係があります。そこで、便秘について正しく理解していただき、善玉菌、悪玉菌といわれる腸内細菌についてもわかりやすく解説いたします。また、下痢を起こす病気として最近増加している潰瘍性大腸炎について診療の最前線を解説いたします。腸の健康を守って快適に生活できるよう、皆さまと一緒に考えましょう。

2019 **3.3**日 開演／14時(開場13時30分)  
終演／16時20分

先着  
300名  
自由席

**奈良県橿原文化会館 小ホール**

(近鉄「大和/八木駅」徒歩3分／橿原市北八木町3-65-5)

専用駐車場はございませんので、公共交通機関をご利用ください。



古家 仁 松本 昌美 山尾 純一氏 植田 剛氏

**応募方法**  
電話、ファックスまたはEメールにてご応募ください。ファックスの場合は、裏面の応募用紙を活用し、またEメールの場合は、代表者の住所、氏名、年齢、電話番号、参加人数を明記してご応募ください。  
※応募多数の場合は先着順とさせていただきます。  
※お申込み時の個人情報は、本講座の運営のみ使用いたします。

2/26(火)  
締切

## 主催者挨拶

古家 仁 (一社)奈良県病院協会 会長  
(奈良県立医科大学附属病院 院長)

## 講演

座長：松本 昌美 (一社)奈良県病院協会 副会長  
(南奈良総合医療センター 院長)

### (I)「潰瘍性大腸炎ってどんな病気？」

植田 剛氏 / 南奈良総合医療センター  
外科(消化器・総合)医長

### (II)「たかが便秘、されど便秘」

山尾 純一氏 / 奈良県立医科大学附属病院  
中央内視鏡部 病院教授

## パネルディスカッション(会場からの質疑応答)

進行：松本 昌美 パネラー：植田 剛氏・山尾 純一氏

## お申込み・お問い合わせ

一般社団法人 **奈良県病院協会** 事務局

TEL : 0744-25-7374 (受付：平日8時30分～17時) FAX : 0744-25-4160 (24時間受付) Eメール: info-nbk@narahpa.or.jp

# 応募用紙



FAXでお申し込みの場合は  
本シートをご利用ください。

ふりがな		
氏 名		
住 所 〒		
電話番号	年 齡 歳	参加人数 人

ふりがな		
氏 名		
住 所 〒		
電話番号	年 齡 歳	参加人数 人

ふりがな		
氏 名		
住 所 〒		
電話番号	年 齡 歳	参加人数 人

※応募多数の場合は先着順とさせていただきます。※お申込み時の個人情報は、本講座の運営のみ使用いたします。

次回以降の市民公開講座のご案内を希望されますか。

【 希望する ・ 希望しない 】

パネルディスカッションにて「腸と健康」に関するご質問のある方は事前にご記入ください。

《ご記入欄》

一般社団法人 奈良県病院協会 事務局行 **FAX.0744-25-4160**